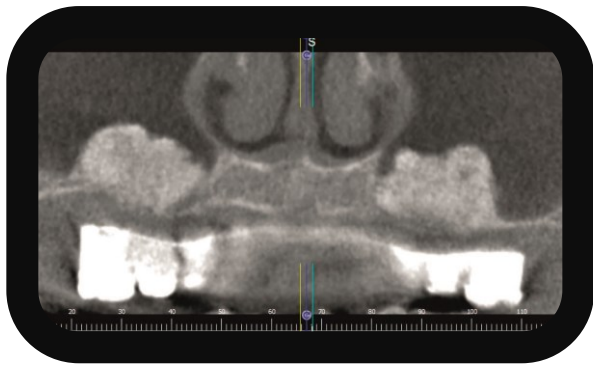


X線造形性PMMAディスク

X線ディスク

咬合と顎位のX線診断

X-ray diagnosis of occlusion and jaw position.



X線ディスクは、X線造影材を配合した特別なPMMAディスクです。

咬合) 顎位)の診断に！

ディスクは3種類をラインナップ

φ98.5mm×厚さ15mm(ホワイト)

φ98.5mm×厚さ20mm(ホワイト)

φ98.5mm×厚さ25mm(ホワイト)



歯科咬合スプリント用材料
PMMA スプリント

形態：2種（厚さ15mm、20mm）

包装・価格（税別）：

- 15mm 1枚入り =
- 20mm 1枚入り =
- 25mm 1枚入り =

一般医療機器 28B3X10005000090

※色調は印刷のため、現品と若干異なります。
※価格は標準価格です(消費税は含まれておりません)。
※掲載の価格は2019年5月現在の物です。

ご使用に際しては、必ず製品の添付文書をお読み下さい。

製造販売元



株式会社マシンツール中央
MACHINE TOOL CHUO
HYOGO JAPAN

T 663 - 8241 兵庫県西宮市津門大塚町 7 - 5
Tel: 0798-37-0270 Fax: 0798-37-0230
www. mt-chuo. jp

