

 **FLASHFORGE**

Foto 9.25 **6K**

さらに繊細なディテールを再現する。



 **MACHINE TOOL CHUO**

シリーズ最高精度！6KモノクロLCD搭載モデル



NEW FLASH FORGE Foto 9.25

6K

XY精度
35 μ m

モノLCD
9.25 INCH

空冷
システム

医療機器
登録

高速造形
高精細

さらに大きな
造形サイズ

シリーズ史上
最高のXY精度

安定感のある
造形精度

模型5~6個分程の
造形サイズ

顎骨やテック
幅広いニーズに対応

使いやすい
スライサーソフト

あんしんの
デンタルサポート

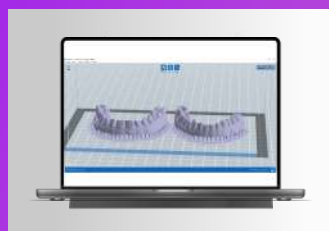
メーカー保証
1年付属

特長



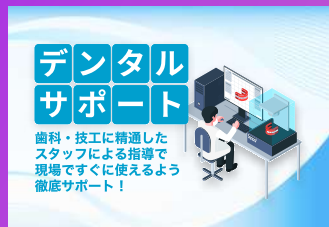
超高精細6K画質で なめらかな曲面再現

6Kにアップグレードした最新のディスプレイにより、シリーズ最大のXY精度35 μ mを実現。歯科模型の曲面など更に細かく繊細なディテールを再現することが可能になりました。



日本語対応で誰にでも 使いやすいスライサーソフト

FlashDLPrintはFLASHFORGE社が独自開発したスライサーソフトです。日本語にも対応しており簡単に操作ができる上、3Dプリントに特化した機能が多数搭載しています。



初めての3Dプリンターでも あんしんの2年間サポート

3Dプリンター初心者の歯科医院様や歯科技工所様でも安心のサポート体制。初期設定や使用方法のご案内、レジンパラメーターのご相談や修理、点検サービスをご提供します。

製品仕様

販売名：Foto 9.25 (フォト 9.25)
医療機器届出番号：28B3X10005000122

本体サイズ	幅305 x 奥行264 x 高さ490mm
本体重量	12.5kg
LCDスクリーン	9.25インチ 6KモノクロLCD
光源	405nm
本体操作	3.5インチ 液晶タッチパネル
電圧	120W
接続方法	USBメモリ, イーサネット
スライサーソフト	FlashDLPrint
対応ファイル形式	FDP, STL, OBJ, 3MF
造形方法	LCD-SLA方式 (光造形方式)
造形サイズ	幅197 x 奥行122 x 高さ200mm
XY軸精度	35 μ m (0.035mm)
積層ピッチ	0.025-0.2mm
プリント速度	10-50mm/h
対応レジン	405nm LCD用UVレジン

販売元

MACHINE TOOL CHUO

株式会社マシンツール中央
〒663-8241
兵庫県西宮市津門大塚町7-5

TEL 0798-37-0270
MAIL mtc@mt-chuo.jp
WEB <https://mt-chuo.jp>



販売店・お問い合わせ

